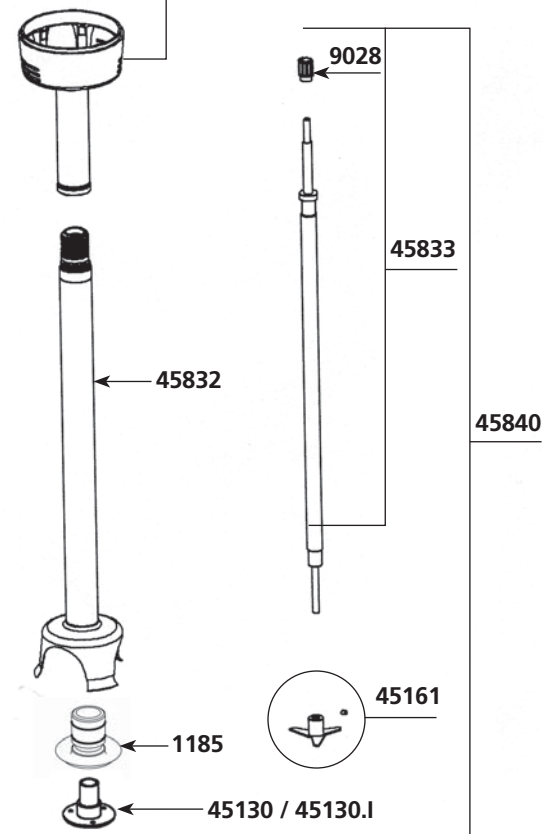
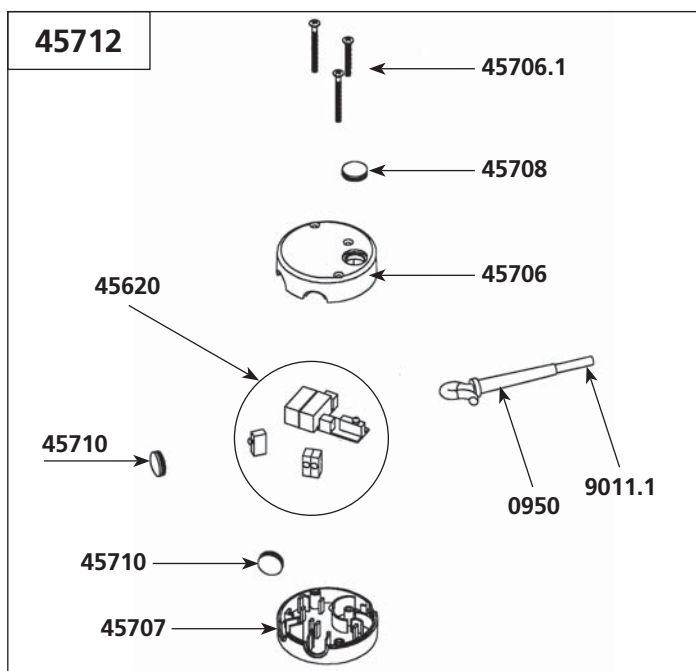
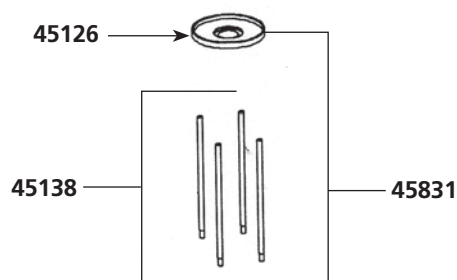
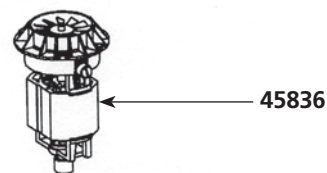
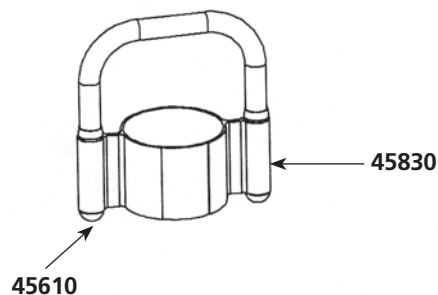
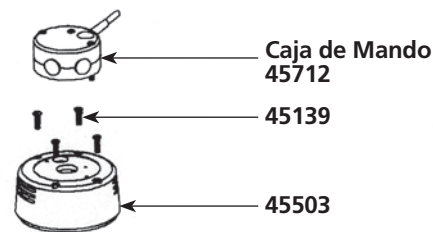
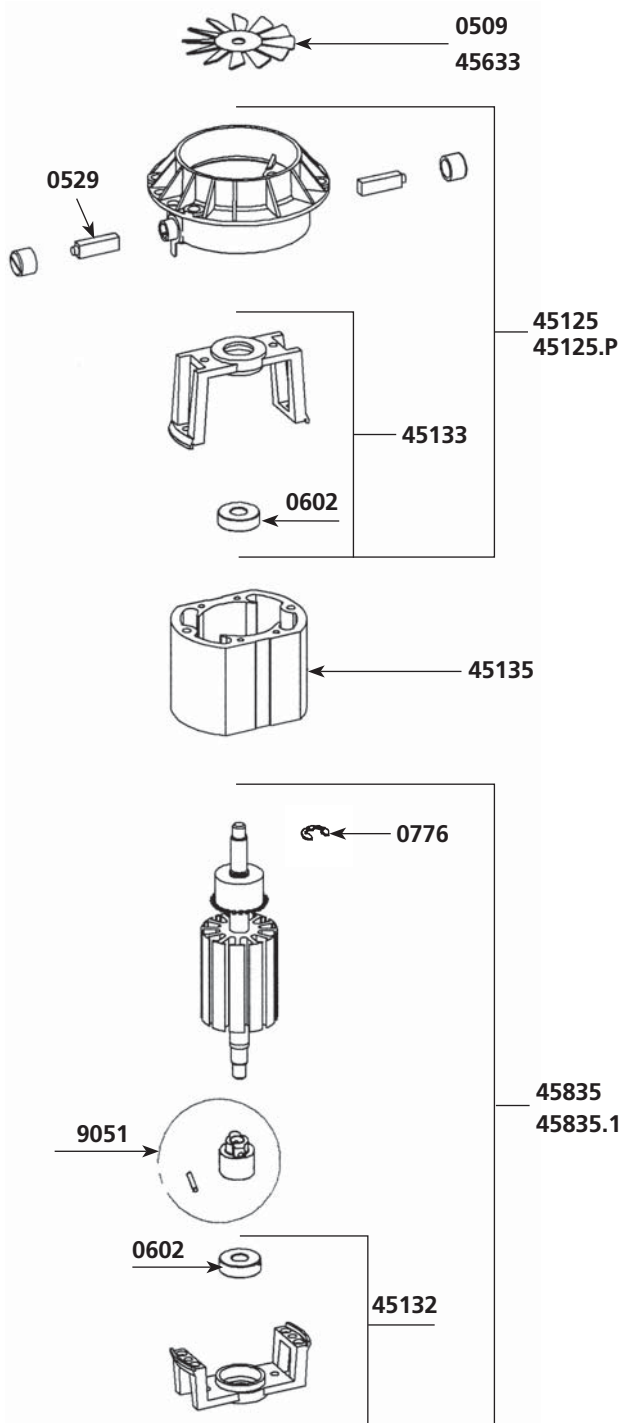


Super Triturador SMX 800 E

Nomenclatura	Ref.
Turbina de aluminio	0509
Carbones con tapones (los 2)	0529
Rodamiento árbol	0601
Rodamiento motor	0602
Anillo autolubricante	0603
Retén de grasa	0607
Junta tórica	0610
Junta tórica	0641
Arandela elástica	0760
Clips	0776
Tuerca arandela turbina	0777
Soporte de pared	0862
Pasahilos	0950
Pasahilos (115 V)	0950.1
Etiqueta de identificación (230 V)	1073
Etiqueta de identificación (115 V)	1074
Soporte palier + juntas	1185
Carter turbina de aluminio	45125
Carter turbina de plástico	45125.P
Pletina doble aislamiento	45126
Palier completo (retén de grasa, junta tórica, anillo lubricante)	45130
Palier completo inox (arandela de estanqueidad, junta tórica, anilla autolubricante)	45130.I
Palier inferior o caja inferior motor	45132
Palier superior o caja superior motor	45133
Masa 230 V	45135
Masa 115 V	45135.1
Tornillos de fijación masa (los 2)	45137
Tirantes (los 4)	45138
Tornillos tirantes	45139
Cuchilla con tornillo	45161
Arandelas de compresión (los 4)	45230
Carter superior	45503





Nomenclatura	Ref.
Tapones	45610
Circuito de mando (230 V)	45620
Turbina plástico	45633
Circuito de mando (115 V)	45620.1
Carcasa superior (plástico naranja)	45706
Kit tornillos caja de mando	45706.1
Carcasa inferior (plástico naranja)	45707
Maneta de bloqueo	45708
Tapón de protección	45710
Carcasa superior + inferior + tornillos	45711
Caja de mando 230V	45712
Caja de mando 115V	45712.1
Carcasa superior + inferior + tornillos	45830
Carter inferior + pletina doble aislamiento	45831
Tube + campana + palier completo	45832
Árbol de transmisión	45833
Conjunto árbol + palier + cuchilla	45834
Inducido 230 V (caja motor, retén de acoplamiento, grapilla y clips)	45835
Inducido 115 V (caja motor, cubo de acoplamiento, pasador y clips)	45835.1
Motor equipado (230 V)	45836
Motor equipado (115 V)	45836.1
Pie (retén de acoplamiento + árbol)	45840
Arandela de rodamiento	7912
Cable de alimentación doble hilo + condensador (230 V)	9011.1
Retén de acoplamiento (por motor)	9028
Cable de alimentación doble hilo + condensador (115 V)	9040.1
Caja de acoplamiento + pasador	9051
Cable de alimentación (Australia) + condensador	9066.1
Cordon de alimentación (UK) + condensador	9067.1
Tornillos de palier para campana inox (los 3)	9902
Tornillos para palier (los 3)	9902.1

