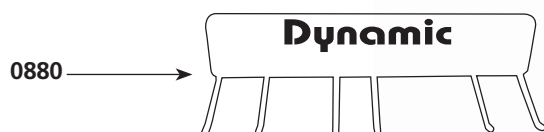
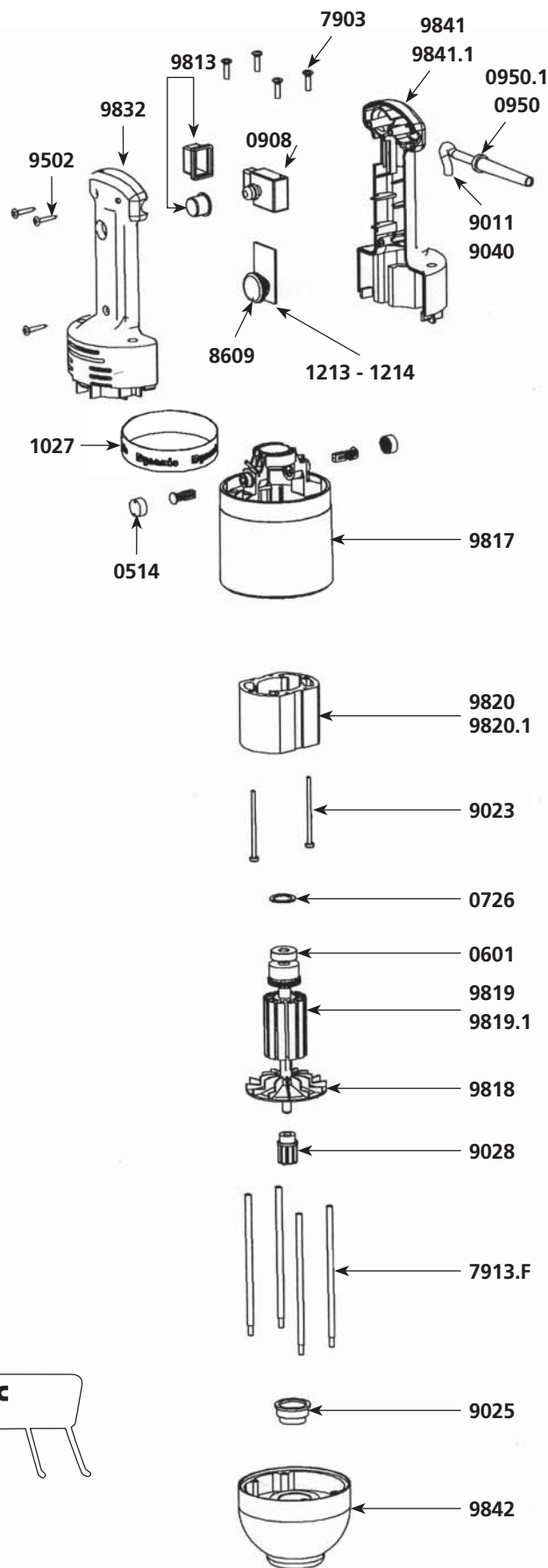
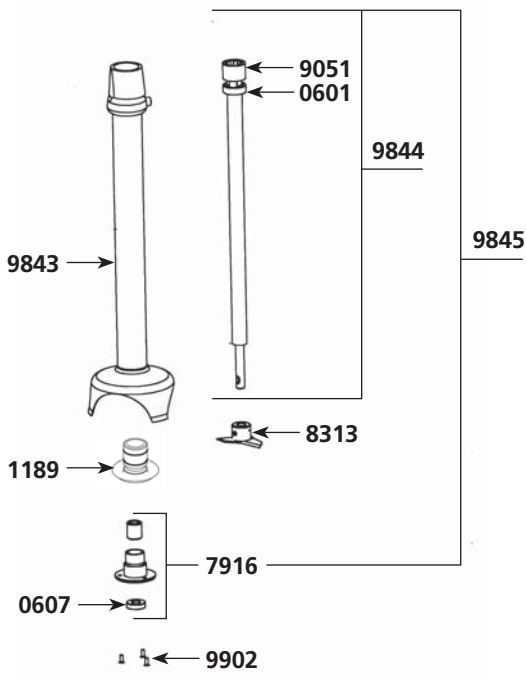


Triturador PMDH / PMF 250

Nomenclatura	Ref.
Carbones con tapones (los 2)	0514
Rodamiento	0601
Arandela elástica	0726
Soporte de pared	0880
Interruptor	0908
Condensador antiparasitario + filtro	0909
Pasador cable 230 V	0950
Pasador cable 115V	0950.1
Etiqueta de seguridad -Cuidado-	1017
Cinta adhesiva "Dynamic"	1027
Etiqueta de identificación (230 V)	1071
Etiqueta de identificación (115 V)	1072
Variador interno 230 V (sin maneta)	1213
Variador 115 V	1214
Tornillos de tirantes (los 4)	7903
Tirantes (los 4)	7913.F
Botón variador con clips	8609
Cable de alimentación doble hilo 230 V	9011
Tornillos de fijación masa (los 2)	9023
Arandela de rodamiento	9025
Piñon de acoplamiento	9028
Cable de alimentación doble hilo 115 V	9040
Cable de alimentación (UK)	9067
Tornillos de empuñadura (los 3)	9502
Protección interruptor (las 2)	9813
Carter superior (equipado con portacarbonos)	9817
Turbina	9818
Inducido (230 V)	9819
Inducido (115 V)	9819.1
Masa (230 V) (carter equipado de portacarbonos)	9820
Masa (115 V) (carter equipado de portacarbonos)	9820.1
Media carcasa superior	9832
Empuñadura completa 230 V	9840
Empuñadura completa 115V	9840.1
Media carcasa inferior + etiqueta (230 V)	9841
Media carcasa inferior + etiqueta (115 V)	9841.1
Carter aluminio + arandela de rodamiento	9842
Bloque motor BM 250 (ver catálogo aparatos)	AC005

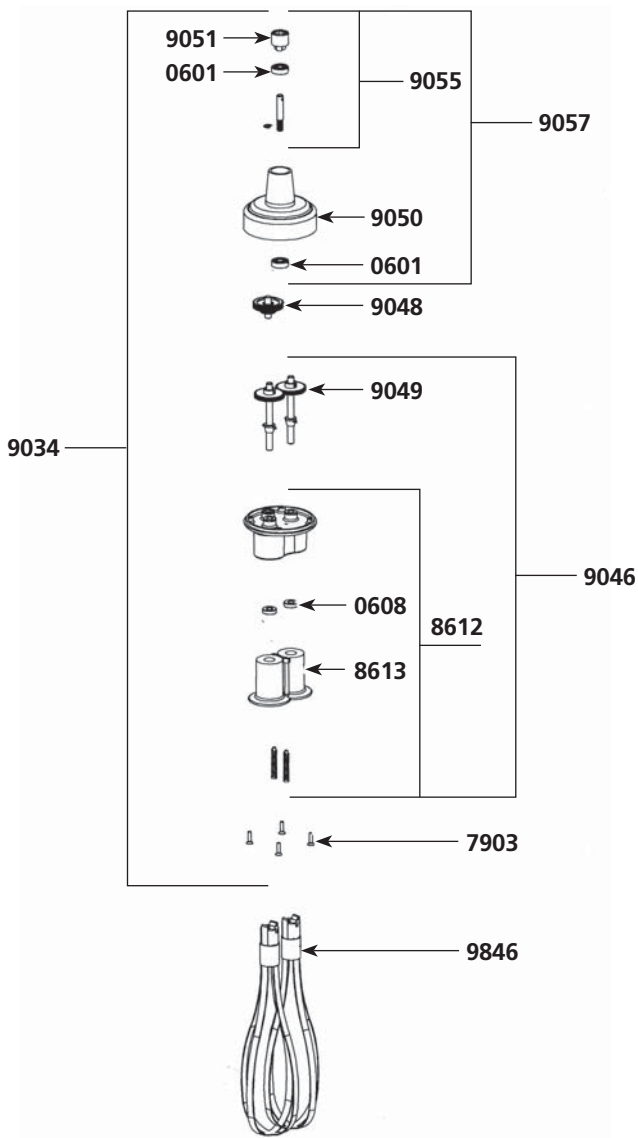


Pie triturador para PMF - PMDH 250



Nomenclatura	Ref.
Rodamiento	0601
Retén de grasa	0607
SopORTE palier + juntas	1189
Palier inferior (retén de grasa, junta tórica, anillo autolubricante)	7916
Cuchilla con tornillo	8313
Caja de acoplamiento + pasador	9051
Tubo brazo con punta, campana y palier	9843
Árbol de transmisión (rodamiento, caja de acoplamiento)	9844
Conjunto árbol, palier, cuchilla	9845
Tornillos de palier para campana de acero (los 3)	9902
Pie completo equipado M250 (ver catálogo aparatos)	AC006

Varillas para PMF 250



Nomenclatura	Ref.
Rodamiento	0601
Retén de grasa	0608
Pasador 3 X 20	0744
Pasador 3 X 14	0745
Tornillos de base inferior (los 4)	7903
Base inferior equipada (3 anillos + 2 juntas + 2 cornetes)	8612
Cornetes (los 2)	8613
Caja reductora completa sin varillas	9034
Base inferior varillas, sin piñon intermedio	9046
Piñón intermediario + eje	9048
Piñones de salida (los 2) con arboles	9049
Caja reductora + 3 anillos autolubricantes	9050
Caja de acoplamiento + pasador	9051
Árbol de ataque equipado (caja de acoplamiento, rodamiento)	9055
Caja reductora + Rodamiento autolubricante + Árbol + Rodamiento	9057
Varillas (las 2)	9846
Pie batidora completo F 250 (ver catálogo aparatos)	AC007